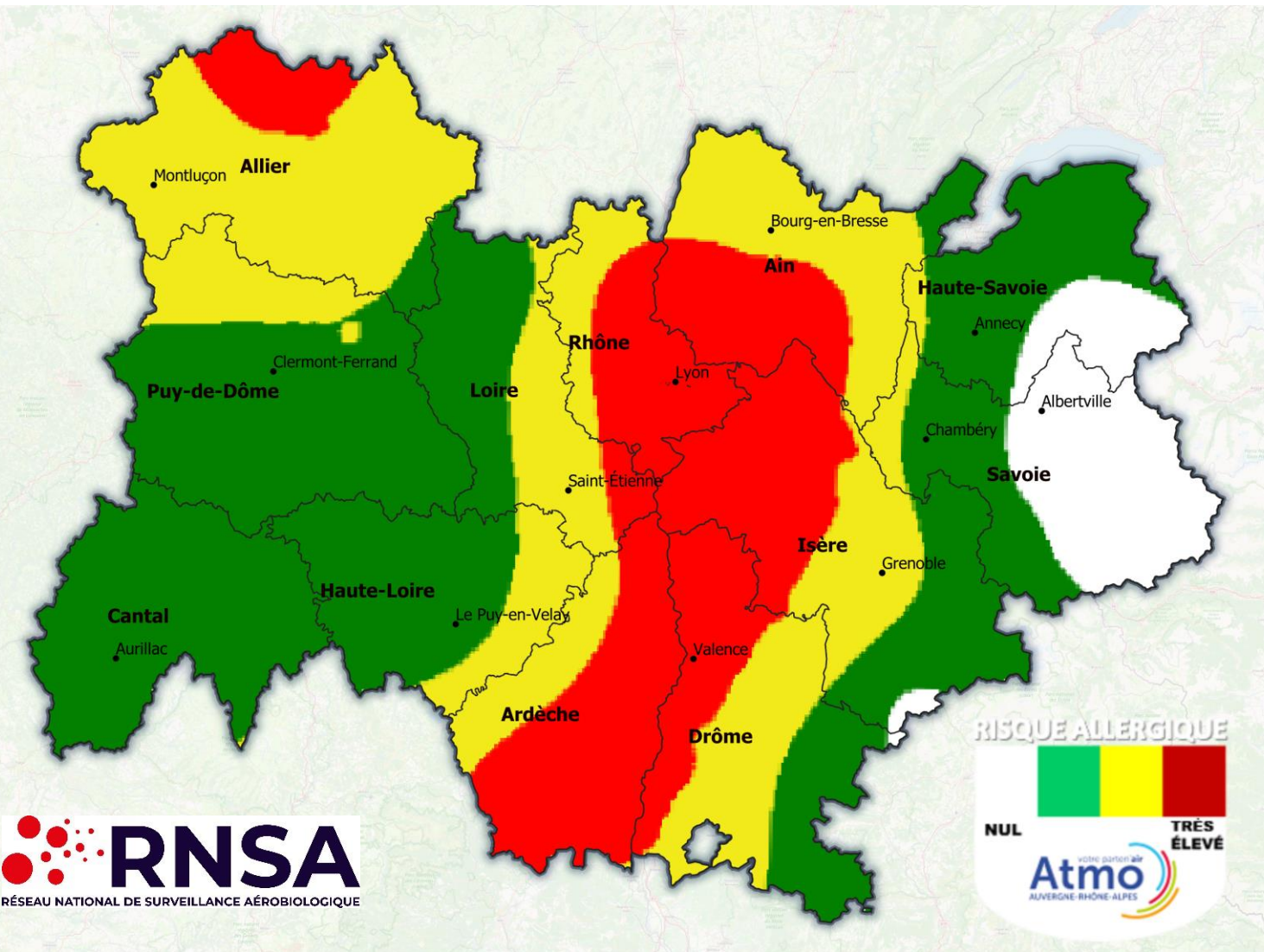


RISQUE D'ALLERGIE LIE AUX POLLENS D'AMBROISIE EN AUVERGNE – RHONE-ALPES

PREVISIONS JUSQU'AU 23 SEPTEMBRE



Dep.	Stations	Intégrale pollinique
01	Ambérieu-en-Bugey	574
	Bourg-en-Bresse	265
03	Montluçon	53
	Vichy	98
07	St-Alban-Auriolles	369
15	Aurillac	3
26	Valence	378
38	Bourgoin-Jallieu	687
	Grenoble	-
	Roussillon	521
42	Roanne	35
	Saint-Etienne	-
43	Le Puy-en-Velay	7
63	Clermont-Ferrand	23
69	Genas	-
	Gleizé	139
	Lyon	345
73	Chambéry	-
74	Annecy	20
	Annemasse	-

La baisse des températures annoncée entraînera une diminution des concentrations de pollens d'ambroisie dans l'air ce qui apportera un peu de répit bien mérité aux allergiques ! Mais le risque d'allergie sera encore de niveau élevé dans les départements les plus infestés comme la Drôme, le Rhône, l'Ardèche et l'Isère. Ce risque passera vite au niveau moyen avec le retour d'un temps frais et la fin de la pollinisation de l'ambroisie qui approche à grands pas. Le risque d'allergie sera faible à moyen ailleurs dans les zones moins touchées par ces pollens.

Légendes du Risque d'Allergie :

- : nul
- : faible
- : moyen
- : élevé

Index pollinique de la semaine écoulée > 115

Pour plus d'informations : www.pollens.fr , www.ambroisie-risque.info, www.atmo-auvergnerhonealpes.fr