

**Actions, projets et événements portés par
Porte de DrômArdèche
Éléments rédigés à destination des bulletins municipaux**

MAJ septembre 2018

LES MARCHES AU VILLAGE

Les « Marchés au village » ont fait leur retour cet été ! Depuis plus de 10 ans, Porte de DrômArdèche organise avec les communes du territoire ces rendez-vous tout au long de l'été. Producteurs et artisans locaux s'y retrouvent pour proposer leurs produits aux habitants et touristes, le tout dans une ambiance conviviale.

Un marché animé

Les exposants, producteurs et artisans locaux se sont relayés tout l'été pour participer à l'opération « Marché au village ». Ils étaient une dizaine chaque soir à animer une place de village avec des produits variés : fruits et légumes de saison, fromages, charcuterie, boulangerie, plantes aromatiques, bijoux, accessoires et vêtements confectionnés à la main... Avec la possibilité de composer et de déguster sur place son pique-nique en toute convivialité.

Nouveauté cette année : certains marchés étaient suivis d'un spectacle de la compagnie Péricard.

Une consommation locale et responsable

Pour Pierre JOUVET, « *Les marchés au village, proposent des produits locaux de qualité et meilleurs pour la santé. Cette dynamique participe aussi à la lutte contre les émissions de gaz à effet de serre dues au transport. Ces marchés nous permettent d'encourager des habitudes de consommation plus responsables et de donner un coup de pouce aux producteurs et artisans locaux en leur proposant un étal gratuit* ».

LA SAISON CULTURELLE

Pierre JOUVET, Président de Porte de DrômArdèche et Conseiller départemental et Jean-Pierre PAYRAUD, Vice-président en charge de la Culture et du sport ont donné rendez-vous tout au long de l'été aux habitants pour partager des moments de découvertes et de plaisir, variés et gratuits*. Arts de la rue, déambulations, cinémas plein-air, concerts..., cette programmation est élaborée avec Quelques p'Arts, Centre National des Arts de la Rue et de l'Espace Public, Ciné Galaure, Saoû Chante Mozart et La Turbine.

Pierre JOUVET a précisé « *cette année encore, nous continuerons de proposer une diversité de spectacles pour les petits et les plus grands. Nous nous sommes attachés à élaborer une programmation de qualité, construite avec des partenaires culturels reconnus, qui rayonne sur tout le territoire. La culture est au cœur de notre projet de territoire.* » Les élus ont également rappelé que l'action culturelle se déploie au-delà des spectacles grand-public avec des ateliers tout au long de l'année pour favoriser la pratique culturelle de tous les publics (établissements scolaires, IME, EHPAD,

associations...) La Communauté de communes soutient aussi les associations culturelles qui contribuent tous les jours à la vie culturelle du territoire notamment les manifestations artistiques et les écoles de musique.

Fortement engagée pour promouvoir la culture, Porte de DrômArdèche bénéficie d'aides de l'Etat, de la Région Auvergne-Rhône-Alpes et des Départements de la Drôme et de l'Ardèche dans le cadre d'un CTEAC (Contrat Territorial d'Education aux Arts et à la Culture). Depuis 3 ans, plus de 39 000 personnes ont été présentes lors d'actions culturelles dont 2 200 élèves à travers des ateliers de pratique artistique.

DOSSIER AUTOROUTE

La Ministre des transports, Mme Elisabeth BORNE, confirme officiellement la construction des échangeurs autoroutiers en Porte de DrômArdèche, dans le cadre du plan d'investissement autoroutier.

Deux demi-échangeurs verront donc bien le jour sur l'A7 au niveau de Saint-Rambert-d'Albon et de Saint-Barthélemy-de-Vals. Pour l'heure, la portion entre la sortie actuelle de Chanas et de Tain-l'Hermitage de 32 km est le plus long tronçon sans entrée ni sortie d'autoroute sur l'A7.

Pierre JOUVET, Président de Porte de DrômArdèche et Conseiller départemental, qui porte le projet depuis de nombreuses années, se félicite d'une telle annonce : « *Ca y est, c'est inscrit dans le marbre ! Cet engagement officiel de l'Etat permet à Vinci de lancer le processus de consultation publique et la construction des échangeurs. Plus aucun retour en arrière n'est possible* ». Pour Pierre JOUVET, c'est l'aboutissement d'un travail de longue haleine : « *C'est une belle réussite collective. Depuis le début, nous œuvrons avec détermination pour que ces échangeurs voient le jour. Ils permettront de désenclaver notre territoire et d'améliorer les déplacements de nos habitants, notamment dans le cadre de leurs trajets domicile-travail. C'est également une immense nouvelle pour le développement de nos entreprises et l'attractivité touristique de notre territoire* ».

Prochaine étape du projet : le lancement d'une large concertation avec les habitants et l'ensemble des publics concernés par le projet.

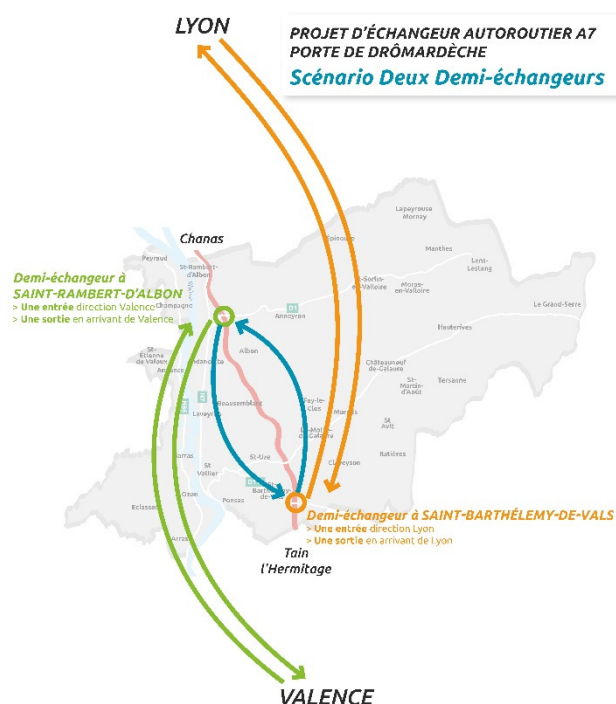
ÉLÉMENTS DE CONTEXTE / RAPPEL

Projet :

Construction de demi-échangeurs sur l'A7 à hauteur de :

- Saint-Rambert-d'Albon pour aller et venir vers le sud
- Saint-Barthélemy-de-Vals pour aller et venir vers le nord

Ce projet permet de répondre à plusieurs enjeux :



- Améliorer le quotidien des habitants

Une grande partie des actifs du territoire ne réside pas à proximité de leur lieu de travail, les trajets domicile-travail représentent donc une part importante des déplacements. Avec le projet de création de deux demi-échangeurs les temps de trajet seront significativement réduits grâce à une entrée et une sortie sur l'autoroute plus faciles et rapides d'accès.

- Favoriser le développement économique

Sur un bassin de vie profitant déjà d'une belle dynamique économique liée à un tissu industriel et commercial important, la création des deux demi-échangeurs doit favoriser l'implantation de nouvelles entreprises séduites par de meilleures conditions d'accueil, en particulier sur le grand parc d'activités Axe7, directement desservi par le projet. L'amélioration de la desserte se traduira pour les entreprises déjà installées par un important gain de temps et de distance. Aujourd'hui les camions partant de Saint-Rambert-d'Albon qui se rendent dans le sud de la France sont actuellement obligés de parcourir 12 kilomètres supplémentaires afin de rejoindre l'autoroute au niveau de Chanas.

- Contribuer à l'attractivité touristique

Le demi-échangeur situé à Saint-Barthélemy-de-Vals est une porte d'entrée sur la très touristique Vallée de la Galaure, où se situe notamment le Palais Idéal du Facteur Cheval, fréquenté par près de 150 000 visiteurs chaque année. Avec ce projet, le territoire bénéficiera d'une attractivité touristique nouvelle.

- Préserver les ressources et les paysages

Le projet sera engagé dans une démarche de préservation des paysages et des ressources. Des aménagements spécifiques seront notamment prévus pour préserver la qualité de vie des riverains mais aussi l'environnement.

PISCINES : PORTES OUVERTES

Samedi 15 septembre, les piscines de Saint-Vallier et de Châteauneuf-de-Galaure ouvrent leurs portes ! L'entrée sera gratuite pour venir découvrir les différentes activités aquatiques.

Au programme à Saint-Vallier de 13h30 à 16h30 : découverte gratuite des activités aqua-forme (aquagym, aquafitness, aquabike, aquazen, aquaboxing)

Au programme à Châteauneuf-de-Galaure de 14h à 17h : découverte gratuite des activités aqua-forme (aqua-circuit, training, aquagym, aqua-séniors, aquatonic) et de la plongée de 18h à 19h30

AIDE AU PERMIS DE CONDUIRE

Estimé à 1 500 €, le coût du permis de conduire en dissuade plus d'un. Les jeunes en particulier. En Porte de DrômArdèche, ce sont environ 1 400 jeunes qui tentent chaque année de décrocher le fameux sésame. Pour les aider, les élus de la Communauté de communes lancent un nouveau dispositif. Les jeunes du territoire pourront bénéficier de 250 à 500 € pour passer l'examen, en échange de 35h de bénévolat auprès d'une association ou d'une commune. Le point sur ce dispositif.

Concrètement, le jeune doit avoir entre 15 et 25 ans et résider en Porte de DrômArdèche. Après avoir complété un dossier de candidature pour ce premier appel à projet (entre le 10 septembre et le 19 octobre 2018), il s'engage auprès d'une association ou d'une commune pour réaliser 35h de mission citoyenne (action sociale, culturelle, sportive...) Le jeune s'inscrit ensuite dans une auto-école, réalise parallèlement son bénévolat et réussit l'examen du code : il bénéficie alors d'une aide financière pour ses heures de conduite. À l'initiative de ce dispositif, les élus de Porte de DrômArdèche espèrent donner un vrai coup de pouce à leurs habitants « *L'idée est d'aider les jeunes de notre territoire et leurs parents pour ce cap important. Le permis est un atout incontestable pour l'emploi, la formation et l'autonomie. Nous avons donc choisi d'attribuer une première aide de 250 € sans condition de ressources. Pour les personnes aux revenus plus faibles, une aide complémentaire de 250 € est prévue.* », explique Pierre JOUVET, Président de Porte de DrômArdèche et Conseiller départemental. « *Avec ce nouveau dispositif, nous pensons aider entre 100 et 140 jeunes par année* », complète Jérôme CAIRE, Vice-Président à la mobilité. Cette aide, dont le budget s'élève à 35 000 € par an, s'inscrit dans le cadre d'une politique de la mobilité ambitieuse, présentée par les élus dans les prochains mois. Deux autres appels à projet devraient d'ailleurs être lancés d'ici l'été 2019.

Etapes

- 1) Le jeune remplit et dépose le dossier de candidature disponible à la Communauté de communes ou sur son site : www.portededromardeche.fr dans le délai de l'appel à projet en cours
- 2) Examen du dossier par une commission d'attribution
- 3) Le jeune signe une charte d'engagement avec la Communauté de communes et l'association ou la commune qui l'accueille
- 4) Il s'inscrit en auto-école
- 5) Il réalise ses 35h de bénévolat
- 6) Il obtient son code de la route
- 7) Porte de DrômArdèche verse le financement à l'auto-école
- 8) Le jeune peut réaliser ses heures de conduite et passer son permis

SESSIONS DE RECRUTEMENT

La maroquinerie recrute en Porte de DrômArdèche

Près de 50 personnes étaient présentes à la Communauté de communes Porte de DrômArdèche lors de la 1^{ère} session de recrutement le 6 septembre dernier pour s'informer sur les métiers de la maroquinerie de luxe. Le secteur, en pleine expansion, recrute activement. À la suite de cette matinée, plus de la moitié des personnes présentes se sont inscrites pour des tests de recrutement par simulation. Cette méthode permettra de recruter directement sur les capacités à occuper le poste de maroquinier, quel que soit le diplôme ou l'expérience.

À l'origine de cette session d'information : le dispositif Objectif Emploi. Cette cellule emploi, pilotée par la Communauté de communes Porte de DrômArdèche a fait un pari inédit en France, celui de travailler en lien direct avec Pôle Emploi. D'ici la fin d'une année, trois autres sessions de recrutements sont prévues pour la maroquinerie de luxe. À la clé, une centaine de postes à pourvoir.

Prochaines réunions :

- Jeudi 4 Octobre
- Mardi 30 Octobre
- Jeudi 29 Novembre